

Natura i metale szlachetne w nowoczesnych wnętrzach

Natura. Podstawowe źródło inspiracji we współczesnym projektowaniu i architekturze wnętrz. Wzornictwo i materiały czerpane z natury wyznaczają trendy, będące podstawą aranżowania nowoczesnych przestrzeni.



» Natura jako uniwersalne źródło

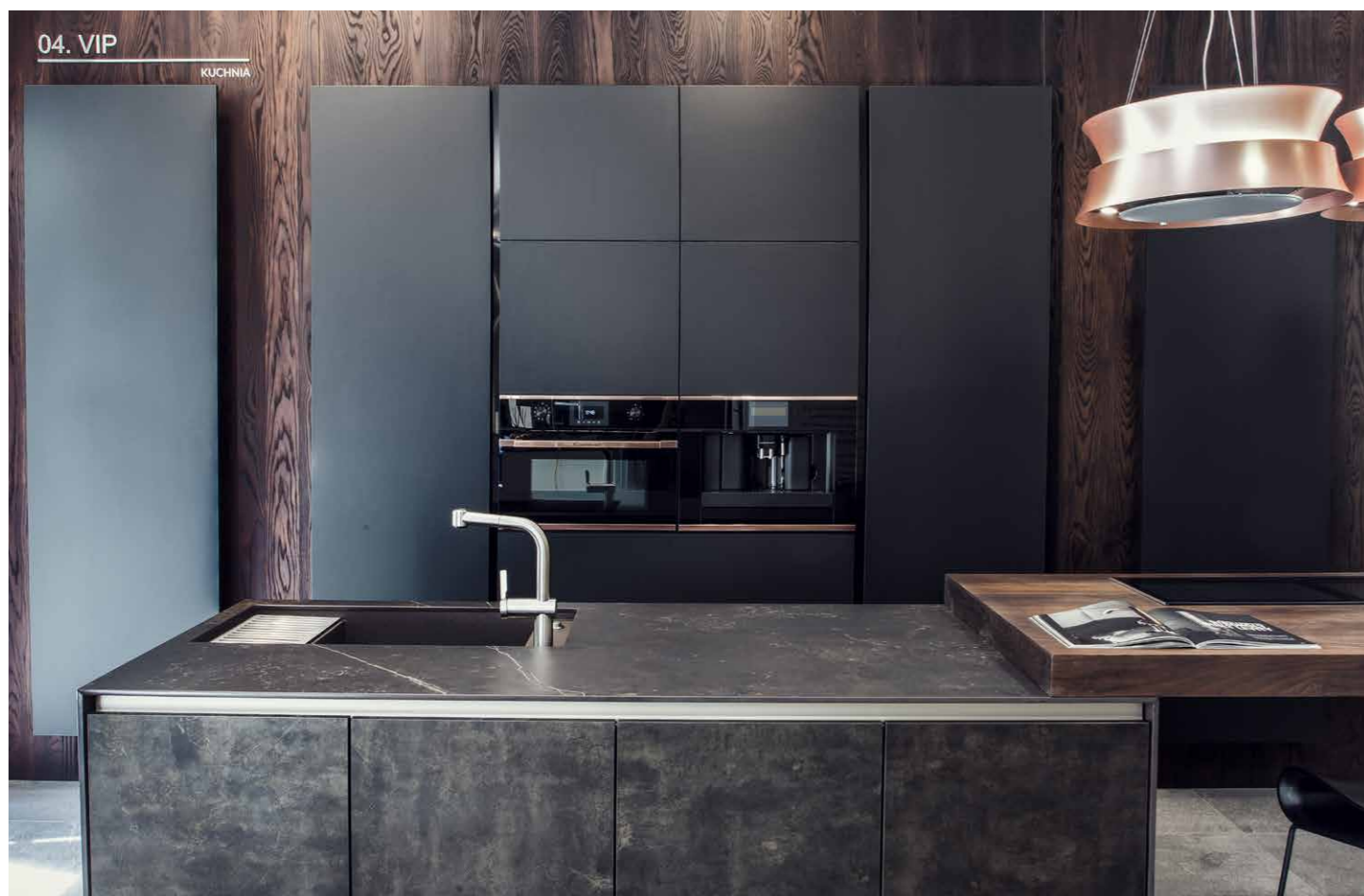
Inspiracje naturą są widoczne w niemal wszystkich możliwych stylach. I to właśnie uniwersalność natury sprawia, że jest ona stylizacyjną podstawą wielu bardzo różnych projektów – domów, apartamentów, hoteli, powierzchni biurowych i usługowo-handlowych. Kierując się tymi trendami, projektanci S-LINE STUDIO stworzyli nowe studio mebli kuchennych i aranżacji wnętrz w Gorzowie Wlkp.

Szlachetne dodatki dopełniają całość

W studio zdecydowanie dominują naturalne materiały i kolory ziemi. Kafle włoskiego producenta Imola z kolekcji x-rock – perfekcyjnie odwzorowujące naturalny łupek – stały się bazą dla całej przestrzeni. Aby osiągnąć pożądaną efekt, wnętrza oraz poszczególne ekspozycje zostały wzbogacone detalami w różnych kolorach metali szlachetnych, takich jak złoto, miedź, platyna oraz srebro. Użyta została np. złota mozaika z Lantic Colonial na zabudowę zbiornika na wodę miski wiszącej WC. W tym samym pomieszczeniu znajduje się również niesamowita bateria sufitowa Goccia firmy Gessi. W języku włoskim słowo „Goccia” oznacza kroplę wody... Czy kształt tej baterii może być jeszcze bardziej naturalny? No właśnie.

Złoto pojawia się również w biało-szampańskiej kuchni Modern. Zabudowa meblowa idealnie komponuje się z białym kamieniem naturalnym. Ściany oraz tył wyspy wykonane zostały z płytek Marmoker firmy Casalgrande Padana.

Kolejnym metalem w nowoczesnych trendach jest miedź, użyta także w zabudowie kuchni VIP. Znakomicie komponuje się



z ciemnym drewnem, czarnymi matowymi powierzchniami frontów wysokiej zabudowy oraz spieku, z którego wykonany jest blat. Pojawia się ona również w elementach sprzętów AGD.

Minimalizm oraz naturalne elementy zawsze do siebie pasowały. Kolory ziemi, kamień, drewno i stal szlachetna to wręcz idealne stylistyczne połączenia. I tak też powstała kuchnia QUBE – minimalistyczna, a jednocześnie bardzo przyjazna, bo czerpiąca wiele inspiracji wprost z natury.

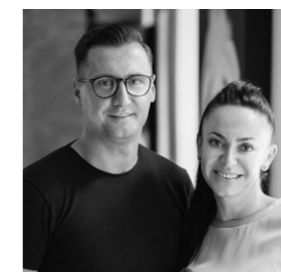
S-LINE STUDIO

Studio Aranżacji wnętrz S-LINE powstało w 2006 r. w Gorzowie Wlkp. i przez lata wypracowało najwyższe standardy współpracy z klientami. Każdy projekt rozpoczyna się od rozmowy, której istotą jest odczytanie świadomych lub nawet podświadomych wyobrażeń o własnym wnętrzu. Następnie projektanci studia przechodzą do określenia podziału funkcjonalnego, projektów ścian działowych i oświetlenia oraz zajmują się kolejnymi etapami wykończenia. Studio zajmuje się także nadzorem autorskim nad praktyczną realizacją projektu.

 **Marta Sobieszek i Grzegorz Kumiszczka**

 **Materiały prasowe S-LINE STUDIO**

” **Podstawą projektowania jest dla nas nieograniczona wyobraźnia, budująca nastrój wnętrza i dbająca o potrzeby jego użytkowników. Istotą natomiast jest efekt końcowy – zrealizowany projekt – namacalny twór i niebanalne, efektowne wnętrza, którego wartość sprawdza się w funkcjonowaniu i odbiorze estetycznym innych.**



**MARTA SOBIESZEK
I GRZEGORZ KUMISZCZKA**

Właściciele i główni projektanci
S-LINE STUDIO
www.s-linestudio.pl